

User's manual	Manual del usuario	Manuel de l'utilisateur
Customer Service US: 1-800-645-2986	Servicio de atención al Cliente US: 1-800-645-2986	Service à la clientèle Canada: 888-645-2986

Burglary and Fire Safe

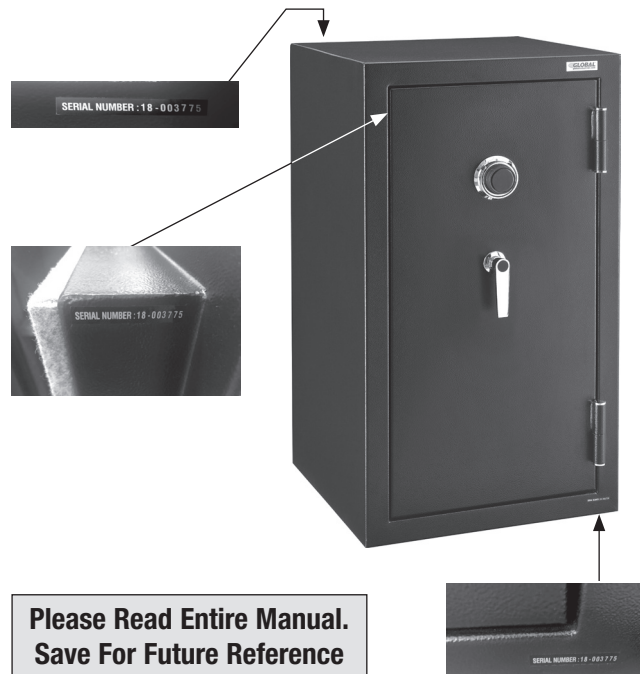
Model 493494



⚠ CAUTION

Memorize the combination. Do not remove the serial number from the safe. If you forget the combination and need service, the serial number will be required. Write down the serial number and store it in a safe place.

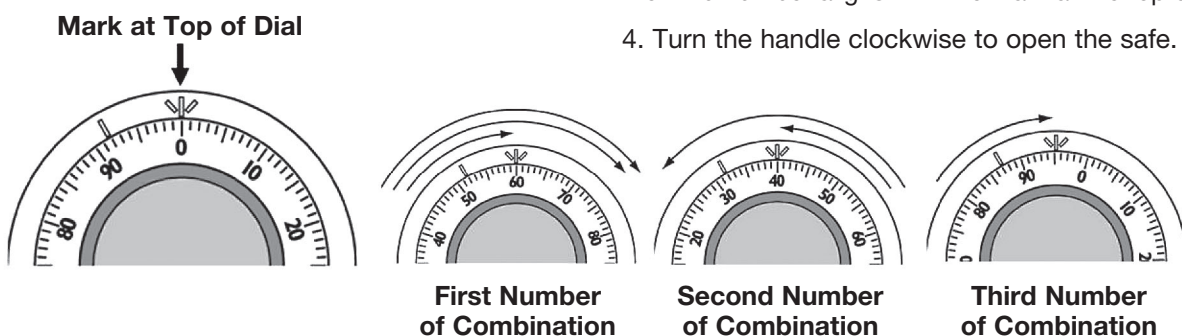
Where to find the serial number:



**Please Read Entire Manual.
Save For Future Reference**

With the door open, operate the combination lock several times to become familiar with it. Do not spin the dial under any circumstances. Always rotate the dial slowly, making certain to stop the dial exactly on each number of the combination. If you pass a number mark, start over from the beginning.

- ➔ **Turn Dial to the RIGHT 3 turns**, stopping when the first number aligns with the mark at the top of dial.
- **Turn Dial to the LEFT 2 turns**, stopping when the second number aligns with the mark at the top of dial.
- ➔ **Turn Dial to the RIGHT 1 turn**, stopping when the third number aligns with the mark at the top of dial.
- Turn the handle clockwise to open the safe.



This is your combination: _____ _____ _____

User's manual

Manual del usuario

Manuel de l'utilisateur

 Customer Service
 US: 1-800-645-2986

 Servicio de atención al Cliente
 US: 1-800-645-2986

 Service à la clientèle
 Canada: 888-645-2986

Caja de seguridad contra robo e incendios Modelo 493494



⚠ PRECAUCIÓN

Memorice la combinación. No quite el número de serie de la caja fuerte. Si olvida la combinación y necesita servicio, se requerirá el número de serie. Anote el número de serie y guárdelo en un lugar seguro.

Dónde encontrar el número de serie:

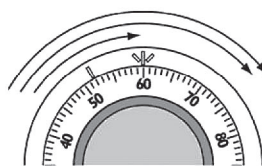
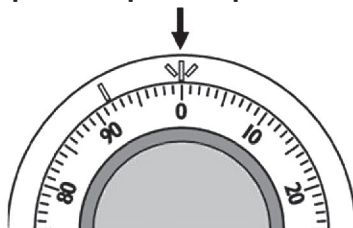


Por favor, lea el manual completo. Guardar para referencia futura.

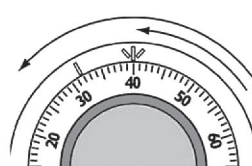
Con la puerta abierta, opere la cerradura de combinación varias veces para familiarizarse con ella. No gire el dial bajo ninguna circunstancia. Siempre gire el dial lentamente, asegurándose de detener el dial exactamente en cada número de la combinación. Si pasa una marca de número, comience de nuevo desde el principio.

1. ➔ **Gire el dial a la DERECHA 3 giros**, deteniéndose cuando el primer número se alinee con la marca en la parte superior del dial.
2. ⬅ **Gire el dial a la IZQUIERDA 2 giros**, deteniéndose cuando el segundo número se alinee con la marca en la parte superior del dial.
3. ➔ **Gire el dial a la DERECHA 1 giro**, deteniéndose cuando el tercer número se alinee con la marca en la parte superior del dial.
4. Gire la palanca hacia la derecha para abrir la caja fuerte.

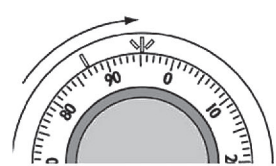
Marque en la parte superior del dial



Primer número de combinación



Segundo número de combinación



Tercer número de combinación

Esta es su combinación: _____

User's manual	Manual del usuario	Manuel de l'utilisateur
Customer Service US: 1-800-645-2986	Servicio de atención al Cliente US: 1-800-645-2986	Service à la clientèle Canada: 888-645-2986

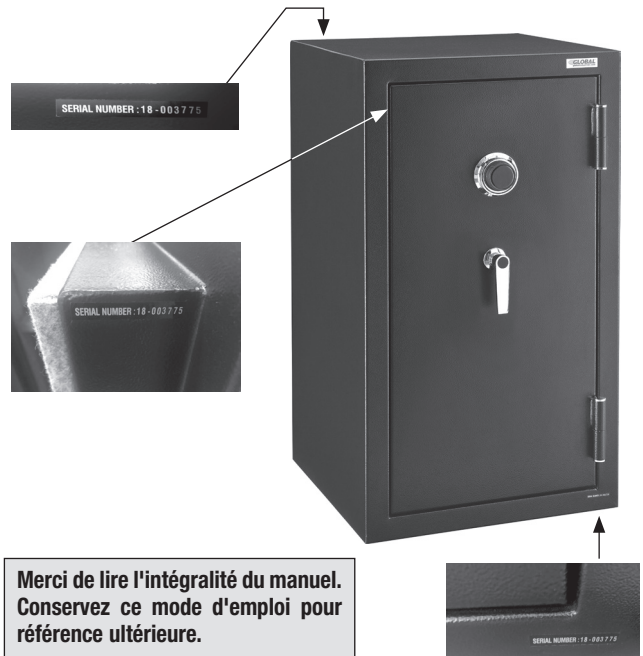
Protection cambriolage et incendie Modèle 493494



⚠ MISE EN GARDE

Mémorisez la combinaison. Ne retirez pas le numéro de série du coffre-fort. Si vous oubliez la combinaison et que vous avez besoin d'une intervention, le numéro de série vous sera demandé. Notez le numéro de série et rangez-le dans un endroit sûr.

Où trouver le numéro de série :

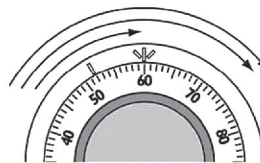
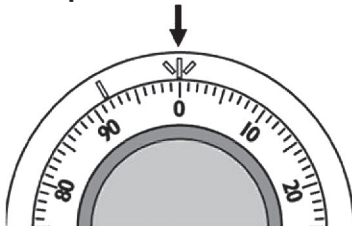


Merci de lire l'intégralité du manuel.
Conservez ce mode d'emploi pour
référence ultérieure.

Avec la porte ouverte, utilisez la serrure à combinaison plusieurs fois pour vous familiariser avec. Ne faites tourner le cadran n'importe quand. Tournez toujours le cadran lentement, en veillant à l'arrêter exactement sur chaque numéro de la combinaison. Si vous dépassez une marque numérique, recommencez depuis le début.

- ➔ **Tournez le cadran de 3 tours à DROITE**, en vous arrêtant lorsque le premier chiffre s'aligne sur le repère en haut du cadran.
- **Tournez de 2 tours à GAUCHE**, en vous arrêtant lorsque le deuxième numéro est aligné sur le repère en haut du cadran.
- ➔ **Tournez le cadran vers la DROITE de 1 tour**, en vous arrêtant lorsque le troisième chiffre est aligné sur le repère en haut du cadran.
- Tournez la poignée dans le sens des aiguilles d'une montre pour ouvrir le coffre-fort.

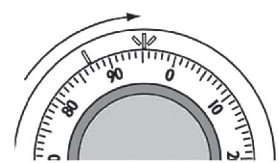
Marque en haut du cadran



Premier chiffre
de la combinaison



Deuxième chiffre
de la combinaison



Troisième chiffre
de la combinaison

Ceci est votre combinaison :
