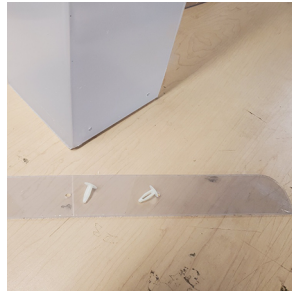
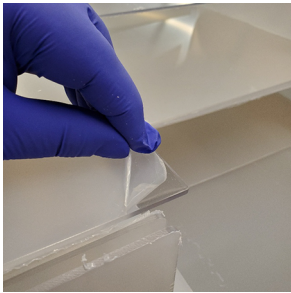


COUNTERTOP SHIELD / SNEEZE GUARD INSTRUCTIONS



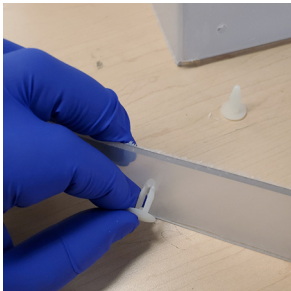
Included are 2 sets of shields with each 2 legs, and 4 push pins.

Inclus sont 2 ensembles de boucliers avec chacun 2 jambes et 4 punaises.



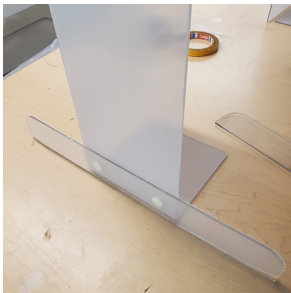
All the plastic pieces have a translucent protective film on them that you will need to remove before assembling

Toutes les pièces en plastique ont un film protecteur translucide sur elles que vous devrez retirer avant d'assembler



Install 2 push pins into each of the legs, then press them into the main shield (Ensure you remove the protective film first)

Installez 2 punaises dans chacune des jambes, puis les presser dans le bouclier principal (Assurez-vous de retirer d'abord le film protecteur)



If you choose to use double sided tape to secure your shield on the counter instead of the legs, please note that a plastic laminate top may get damaged if you try to pull the shield by force to remove it. Instead use the long blade of a utility knife to slice the double sided tape.

Si vous choisissez d'utiliser du ruban adhésif double face pour fixer votre bouclier sur le comptoir au lieu des jambes, veuillez noter qu'un le dessus en plastique stratifié peut être endommagé si vous essayez de tirer le bouclier par la force pour le retirer. Utilisez plutôt la longue lame de un couteau utilitaire pour trancher le ruban adhésif double face.

Cleaning Guidelines for Co-poly (PETG):

Use a clean soft cloth with a mild dish soap such as Joy or Palmolive. Windex with ammonia is also acceptable. Don't leave cleaners on for long periods, rinse right away.

DO NOT USE abrasive or alkaline cleaners such as bleach. Do not use gasoline. Do not use scrapers, squeegees or razors.

Directives de nettoyage pour Co-poly (PETG):

Utilisez un chiffon doux et propre avec un savon à vaisselle doux comme Joy ou Palmolive. Windex avec de l'ammoniac est également acceptable. Ne laissez pas les nettoyeurs allumés pendant de longues périodes, rincez tout de suite.

N'UTILISEZ PAS de nettoyeurs abrasifs ou alcalins comme l'eau de Javel. N'utilisez pas d'essence. N'utilisez pas de grattoirs, de raclettes ou de rasoirs.